



RootShield® Fongicide Biologique

Des Racines Saines, des Plantes Saines

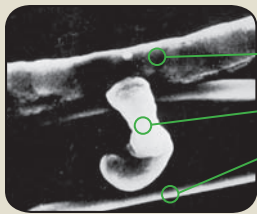
Avant de planter votre prochaine culture en serre ou en pépinière, considérez RootShield® Granules ou RootShield® HC comme la clé du succès de votre programme de prévention contre les maladies. L'ingrédient actif est le champignon bénéfique breveté, *Trichoderma harzianum* souche T-22 qui protège les racines contre de nombreux agents pathogènes.

RootShield est un biofongicide préventif et devrait être appliqué pour "nettoyer" les plantes. Les plantes malades devraient être traitées en premier lieu pour guérir toutes les maladies racinaires existantes, puisque l'ingrédient actif, souche T-22 se développe de façon agressive uniquement sur l'extérieur de la plante et ne pénètre pas ses tissus. RootShield est compatible avec les engrais, les algicides, les insecticides, les désinfectants, les acaricides, les régulateurs de croissance et presque tous les fongicides.

Protection des Racines

RootShield fournit une protection des racines à long terme dans tous les types de serres et plantations extérieures incluant les légumes, les plantes ornementales et les plantes pour plates-bandes.

- Croît sur les racines créant un "bouclier de protection" protégeant les racines contre les dommages causés par les champignons pathogènes comme *Fusarium*, *Pythium* et *Rhizoctonia*
- Relâche des enzymes qui dissolvent les parois cellulaires de nombreux champignons pathogènes
- Favorise un système racinaire sain
- Réduit ou élimine les applications de fongicides chimiques racinaires
- Croît à un pH 4-8, à des températures de sol variant entre 9 et 34°C
- Réduit les effets de stress environnementaux qui affectent le système racinaire



Mycélium de RootShield
 Pathogène mangé par le mycélium
Rhizoctonia

RootShield en action: cette photo agrandie montre RootShield (en haut, le plus petit mycélium) enroulé autour et attaquant le pathogène *Rhizoctonia* (mycélium du bas).



Le mycélium de RootShield a été enlevé pour montrer les dommages (trous) causés à la paroi cellulaire du *Rhizoctonia*

(photo gracieuseté du Professeur Ilan Chet, De l'Université hébraïque de Jérusalem, Israël)



BioWorks®

How You Grow Matters™

www.bioworksinc.com

RESPONSIBLE :: ECONOMICAL :: PROVEN

RootShield® Fongicide Biologique

Application

Appliquez RootShield Granules ou RootShield HC avant que les racines n'apparaissent ou qu'elles ne soient complètement développées. En-dedans de 24 heures, Rootshield forme un bouclier de protection en se développant autour des racines. La formation hâtive de ce bouclier de protection est la clé de la prévention contre les dommages causés par les pathogènes des racines.

RootShield croît sur le système racinaire des plantes et est compatible avec les substrats à base d'écorces, de fibre de coco, de tourbes et des mélanges hors sol. Il protège les plants en mottes, les boutures, les plants à repiquer et toutes les plantes en pots.

RootShield Granules

Les granules peuvent être incorporées dans le terreau de rempotage ou le lit de plantation extérieur pour protéger les racines des maladies.

Conditionnement

RootShield Granules est disponible en boîtes de 4.53 kg, en sacs de 18 kg et en poches de 453kg.

Application Racinaire

En général, le taux d'application est de 750 grammes/m³ de substrat. Pour plus d'informations spécifiques concernant les taux d'application par conteneur, vérifiez auprès de votre Spécialiste en Systèmes Biologiques Koppert ou contactez Koppert Canada Limitée.

Doses pour Mélanges Spéciaux

Pour des petits volumes à mélanger, utilisez 3 cuillères à soupe par pied cube de terre de rempotage. Si vous préférez mélanger RootShield Granules à votre substrat en gros volume, contactez votre fournisseur de terreau. La dose pour les gros volumes de mélange est de 750 grammes/m³, soit approximativement 3 sacs de 18 kg par camion (75 m³) de substrat.

RootShield HC

La poudre mouillable peut être mélangée avec de l'eau et arrosée dans le sol pour la protection des racines ou pulvérisée sur le feuillage pour la protection du *Botrytis cinerea*.

Conditionnement

RootShield HC est disponible en boîtes de 0.453 kg, 1.36 kg et 13.6 kg.

Application Racinaire

Le taux d'application par mouillage est en moyenne de 30-45 grammes/100 litres d'eau. Pour de meilleurs résultats, lorsque vous appliquez RootShield HC, gardez le réservoir d'irrigation ou le réservoir d'application en mouvement et supprimez tous les filtres plus petits que 100 mesh. RootShield HC peut être appliqué au moyen de buses à basse pression ou d'autres systèmes d'irrigation.

Application Foliaire

Pour la suppression du *Botrytis cinerea*, appliquez sur le feuillage RootShield HC tous les 7 – 14 jours en fonction de la pression de la maladie. Utilisez une constante agitation pour maintenir le produit en suspension.

Fraise et Laitue: 10 grammes/litre d'eau

Tomate: 3.75 – 7.5 grammes/litre d'eau

Plantes Ornementales Extérieures : 7.5 grammes/litre d'eau

Traitement des semences

Pour application sur les semences, mélangez RootShield HC sec dans la trémie ou mélangez à suffisamment d'eau pour enrober les semences.

Programmes d'Entretien

Ensemencement/Plateaux/Plants à repiquer

Plantez les graines dans le mélange de propagation contenant RootShield Granules ou arrosez les plateaux avec RootShield HC.

Boutures/Plants en mottes, ex. Poinsettias, Chrysanthèmes, Pensées

Placez les boutures non racinées ou racinées et les plants en mottes directement dans le substrat de propagation contenant RootShield Granules ou appliquez RootShield HC dans un intervalle de 7 jours après la plantation.

Bulbes

Pré-mélangez ou terreutez RootShield Granules ou appliquez RootShield HC immédiatement après la plantation. Les bulbes peuvent également être saupoudrés avec RootShield HC immédiatement avant la plantation ou être trempés dans une solution de RootShield HC. Les bulbes traités peuvent être entreposés au frais dans des caisses ou des pots. Vous pouvez également appliquer RootShield HC après les avoir retirés de la chambre froide ou les replanter dans un substrat contenant RootShield Granules. L'application des bulbes pré-refroidissement protège les racines basales tandis que l'application des bulbes post-refroidissement protège les racines de tige. De l'information spécifique sur les doses est disponible auprès de votre Spécialiste en Systèmes Biologiques Koppert.

Protection Prolongée des Racines

Pour assurer une bonne protection des racines durant de longues périodes ou à la transplantation, ré-appliquez soit RootShield Granules ou RootShield HC toutes les 10 – 12 semaines après l'application initiale. La deuxième application peut être faite à la moitié de la dose initiale.

Durée de vie

RootShield Granules et RootShield HC ont une durée de conservation de 6 mois lorsqu'ils sont entreposés à 10°C (50°F). Pour augmenter leur durée de vie, conservez-les dans un congélateur.

Toujours lire l'étiquette avant d'utiliser.

Distribué exclusivement au Canada par:

Koppert Canada Limitée
50 Ironside Crescent #2
Scarborough, ON M1X 1G4

QUÉBEC:

Chouffot Thierry Tél: 514-968-9636

Courriel: tchouffot@koppert.ca

Tél: 416-291-0040

Fax: 416-291-0902

Appel Gratuit 800-567-4195

Info: info@koppert.ca

Internet: www.koppertonline.ca

KOPPERT

B I O L O G I C A L S Y S T E M S

Imprimé aux USA

RootShield® est une marque déposée de BioWorks, Inc